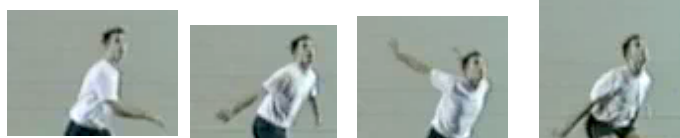


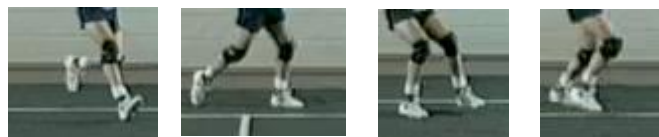
Station _____ Bewegungsvorstellung überprüfen



1 2 3 4

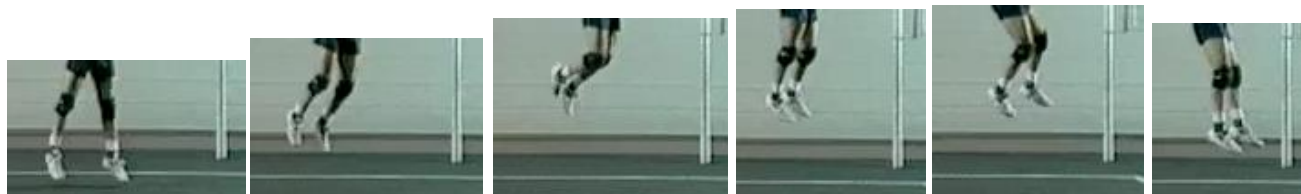
1. Aufgabenstellung:

Oberkörper und Schrittfolge beim Anlauf stimmen nicht überein. Entscheidet in der Gruppe, welcher Oberkörper zu welcher Fußstellung passt? Die Bilder des Oberkörpers sind in der richtigen Reihenfolge.



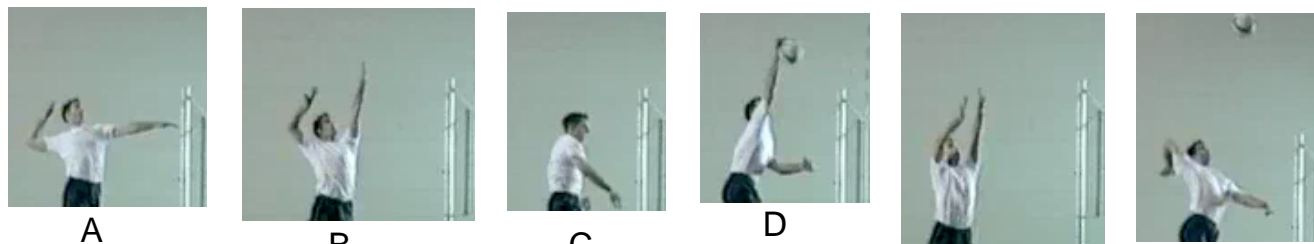
A B C D

- Oberkörper 1 (Orientierungsschritt) Fußstellung
- Oberkörper 2 (Beginn Stemmschritt) Fußstellung
- Oberkörper 3 (Ende Stemmschritt) Fußstellung
- Oberkörper 4 (Ende Beistellschritt) Fußstellung



1 2 3 4 5 6

2. Aufgabenstellung: Hier passen die Sprungphase und die Schlagbewegung nicht zusammen. Entscheidet wieder in der Gruppe, welches Bild der Schlagbewegung zu welchem Bild der Sprungphase passt. Die Bilder der Sprungphase sind korrekt angeordnet.



A B C D E F

- Sprungphase 1 Oberkörper
- Sprungphase 2 Oberkörper
- Sprungphase 3 Oberkörper
- Sprungphase 4 Oberkörper
- Sprungphase 5 Oberkörper
- Sprungphase 6 Oberkörper



A B C D E F G

3. Aufgabenstellung:

Welcher Begriff passt zu welchen Bildern?

- Stemmschritt Bilder
- Orientierungsschritt Bilder
- Beistellschritt Bilder:
- Doppelarmschwung Bilder:

1



D

2



B

3



A

4



C

1. Aufgabenstellung:

Oberkörper und Schrittfolge beim Anlauf stimmen nicht überein.

Entscheidet in der Gruppe, welcher Oberkörper zu welcher Fußstellung passt? Die Bilder der Fußstellung sind korrekt angeordnet.

Oberkörper 1 (Orientierungsschritt) Fußstellung D

Oberkörper 2 (Beginn Stemmschritt) Fußstellung B

Oberkörper 3 (Ende Stemmschritt) Fußstellung A

Oberkörper 4 (Ende Beistellschritt) Fußstellung C

E



1

B



2

A



3

F



4

D



5

C



6

2. Aufgabenstellung: Hier passen die Sprungphase und die Schlagbewegung nicht zusammen. Entscheidet wieder in der Gruppe, welches Bild der Schlagbewegung zu welchem Bild der Sprungphase passt. Die Bilder der Sprungphase sind korrekt angeordnet.

Sprungphase 1 Oberkörper E

Sprungphase 2 Oberkörper B

Sprungphase 3 Oberkörper A

Sprungphase 4 Oberkörper F

Sprungphase 5 Oberkörper D

Sprungphase 6 Oberkörper C

3. Aufgabenstellung:

Welcher Begriff passt zu welchen Bildern?

Stemmschritt Bilder: C, D, E

Orientierungsschritt Bilder: A, B

Beistellschritt Bilder: F, G

Doppelarmschwung: Bilder: D, E, F



A



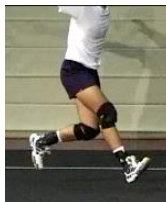
B



C



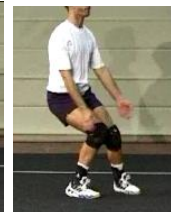
D



E



F



G